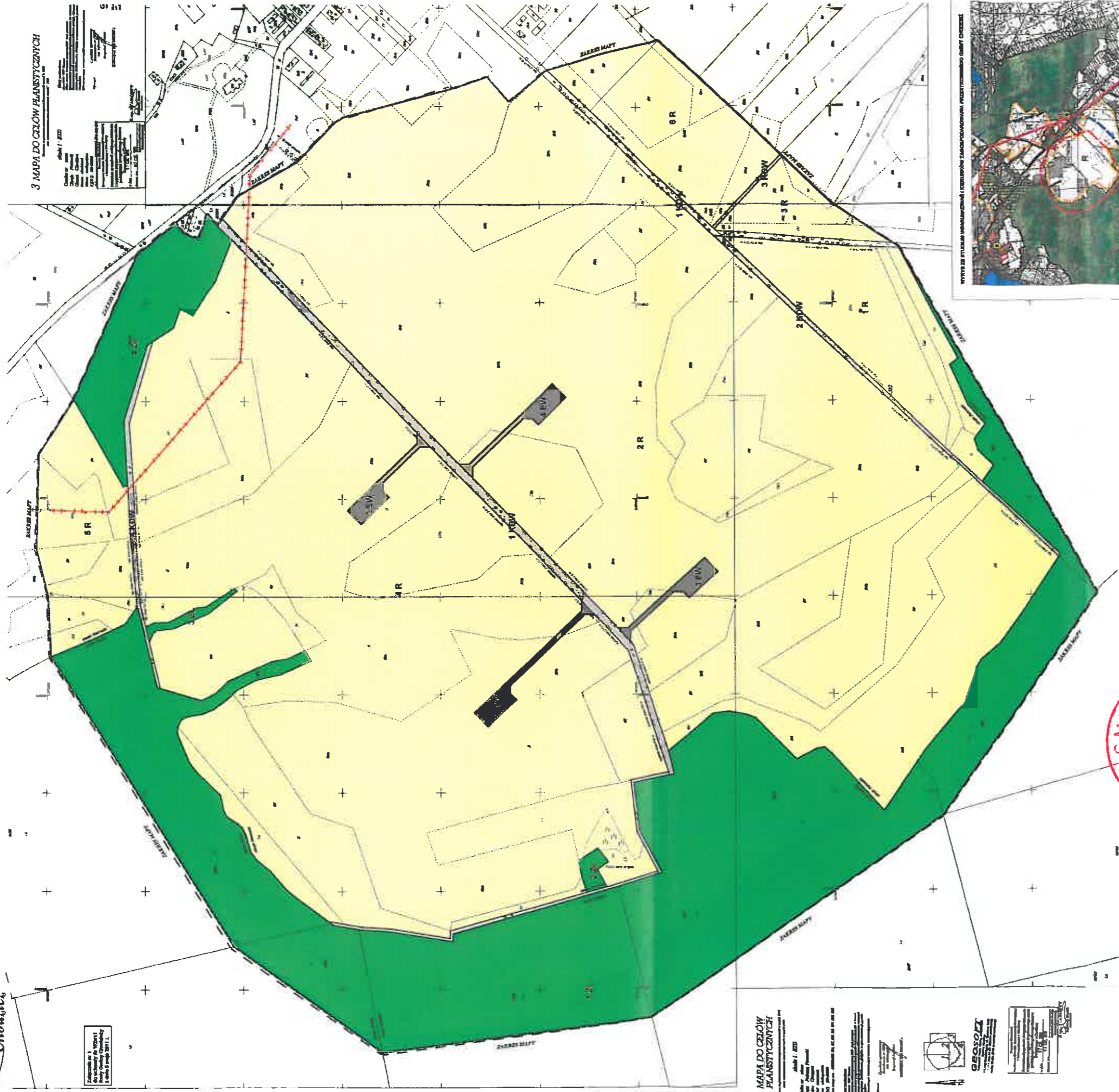




**MIEJSCOWY PLAN ZAGOSPODAROWANIA PRZESTRZENNEGO DLA OBSZARU  
FARMY WIATROWEJ W REJONIE WSI PIETRONKI, PODANIN I RATAJE,  
GMINA CHODZIEŻ**

SKALA 1 : 2000



3 MAPA DO CELÓW PLANISTYCZNYCH  
Archiwizacja: 1:2000  
Data: 15.05.2011 r.

4 MAPA DO CELÓW PLANISTYCZNYCH  
Archiwizacja: 1:2000  
Data: 15.05.2011 r.

WYKRES DO ETAPU UMIESCZENIA I ROZMIESZCZENIA ZAGOSPODAROWANIA PRZESTRZENNEGO OBSZARU CHODZIEŻ

**OZNACZENIA**

- GRANICA OBSZARU OBLĘTEGO PLANEM MIEJSCOWYM
- LINE ROZGRANICZAJĄCE TERENY O RÓŻNYM PRZEDZNACZENIU LUB RÓŻNYCH ZASADACH ZAGOSPODAROWANIA
- NIERZEGULACJALNE LINE ZARUDOWY
- TERENY ROLNICZE
- LASY
- TERENY ELEKTROWNI WIATROWYCH WRAZ Z INFRASTRUKTURĄ TECHNICZNA
- TERENY DROGI PUBLICZNEJ - KLASY L - LOKALNEJ
- TERENY DROG WEWNĘTRZNYCH
- LINEA ELEKTROENERGETYCZNA ŚREDNIEGO NAPIĘCIA



Przewodniczący Rady  
*Małgorzata Jahnz*  
Małgorzata Jahnz

**OZNACZENIA**

	GRANICA OBSZARU OBLĘTEGO PLANEM MIEJSCOWYM
	LINE ROZGRANICZAJĄCE TERENY O RÓŻNYM PRZEDZNACZENIU LUB RÓŻNYCH ZASADACH ZAGOSPODAROWANIA
	NIERZEGULACJALNE LINE ZARUDOWY
	TERENY ROLNICZE
	LASY
	TERENY ELEKTROWNI WIATROWYCH WRAZ Z INFRASTRUKTURĄ TECHNICZNA
	TERENY DROGI PUBLICZNEJ - KLASY L - LOKALNEJ
	TERENY DROG WEWNĘTRZNYCH
	LINEA ELEKTROENERGETYCZNA ŚREDNIEGO NAPIĘCIA