

Uchwała Nr IV/25/11
Rady Gminy Chodzież
z dnia 29 kwietnia 2011r.

w sprawie przystąpienia do sporządzenia miejscowego planu zagospodarowania przestrzennego gminy Chodzież w obrębie wsi Konstantynowo na obszarze działek o numerach ewidencyjnych 148/3 i 214

Na podstawie art. 18 ust. 2 pkt 15 ustawy z dnia 8 marca 1990 r. o samorządzie gminnym (Dz. U. z 2001 r. Nr 142, poz. 1591, z 2002 r. Nr 23, poz. 220, Nr 62, poz. 558, Nr 113, poz. 984, Nr 153, poz. 1271 i Nr 214, poz. 1806, z 2003 r. Nr 80, poz. 717 i Nr 162, poz. 1568, z 2004 r. Nr 102, poz. 1055, Nr 116, poz. 1203 i Nr 167, poz. 1759, z 2005 r. Nr 172, poz. 1441 i Nr 175, poz. 1457, z 2006 r. Nr 17, poz. 128 i Nr 181, poz. 1337, z 2007 r. Nr 48, poz. 327, Nr 138, poz. 974 i Nr 173, poz. 1218, z 2008 r. Nr 180, poz. 1111 i Nr 223, poz. 1458, z 2009 r. Nr 52, poz. 420 i Nr 157, poz. 1241 oraz z 2010 r. Nr 28, poz. 142 i 146, Nr 106, poz. 675 i Nr 40, poz. 230) oraz art. 14 ust. 1 i 4, art. 27 ustawy z dnia 27 marca 2003 r. o planowaniu i zagospodarowaniu przestrzennym (Dz. U. z 2003 r. Nr 80 poz. 717, z 2004 r. Nr 6, poz. 41 i Nr 141, poz. 1492, z 2005 r. Nr 113, poz. 954 i Nr 130, poz. 1087, z 2006 r. Nr 45, poz. 319, Nr 225, poz. 1635, z 2007 r. Nr 127, poz. 880, z 2008 r. Nr 199, poz. 1227, Nr 201, poz. 1237 i Nr 220, poz. 1413, z 2010 r. Nr 24, poz. 124, Nr 75, poz. 474, Nr 106, poz. 675, Nr 119, poz. 804, Nr 130, poz. 871, Nr 149, poz. 996 i Nr 155, poz. 1043 oraz z 2011 r. Nr 32, poz. 159)

Rada Gminy Chodzież uchwala, co następuje:

- § 1.1. Przystępuje się do sporządzenia miejscowego planu zagospodarowania przestrzennego gminy Chodzież w obrębie wsi Konstantynowo na obszarze działek o numerach ewidencyjnych 148/3 i 214, zwanego dalej „planem”.
2. Granice obszaru objętego planem przedstawiono na mapach stanowiących załączniki graficzne Nr 1 i Nr 2 do uchwały.
- § 2. Zakres opracowania obejmować będzie problematykę wskazaną w art. 15 ust. 2 i 3 ustawy z dnia 27 marca 2003 r. o planowaniu i zagospodarowaniu przestrzennym.
- § 3. Wykonanie uchwały powierza się Wójtowi Gminy Chodzież.
- § 4. Uchwała wchodzi w życie z dniem podjęcia.

Przewodniczący Rady

Maria Jahnz

Uzasadnienie
Do Uchwały Nr IV/25/11
Rady Gminy Chodzież
z dnia 29 kwietnia 2011 r.

w sprawie przystąpienia do sporządzenia miejscowego planu zagospodarowania przestrzennego gminy Chodzież w obrębie wsi Konstantynowo na obszarze działek o numerach ewidencyjnych 148/3 i 214

Zgodnie z art. 14 ust. 1 ustawy z dnia 27 marca 2003 r. o *planowaniu i zagospodarowaniu przestrzennym* (Dz. U. z 2003 r. Nr 80, poz. 717 ze zmianami), w celu ustalenia przeznaczenia terenów oraz określenia sposobów ich zagospodarowania i zabudowy, rada gminy podejmuje uchwałę o przystąpieniu do sporządzenia miejscowego planu zagospodarowania przestrzennego lub jego zmiany (art. 27 cytowanej wyżej ustawy).

Niniejszą uchwałą, podejmowaną na wniosek Wójta Gminy Chodzież, przystępuje się do sporządzenia miejscowego planu zagospodarowania przestrzennego w obrębie wsi Konstantynowo, na obszarze obejmującym działki 148/3 i 214 o łącznej powierzchni 8,8303 ha. Przystąpienie do opracowania planu związane jest ze zgłoszonym wnioskiem właściciela działek.

Na obszarze przedstawionym na załącznikach graficznych do niniejszej uchwały obowiązują ustalenia miejscowego planu zagospodarowania przestrzennego gminy Chodzież, zatwierdzonego uchwałą Nr XI/57/03 Rady Gminy w Chodzieży z dnia 30 grudnia 2003 r. (Dziennik Urzędowy Województwa Wielkopolskiego Nr 18, poz. 527 z dnia 19 lutego 2004 r.), wg którego obszar objęty niniejszą uchwałą oznaczono jako „grunty rolne”; obecnie teren użytkowany jest rolniczo.

Stosownie do treści art. 14 ust. 5 ustawy o *planowaniu i zagospodarowaniu przestrzennym*, przed podjęciem niniejszej uchwały, Wójt Gminy dokonał analizy dotyczącej zasadności przystąpienia do sporządzenia planu i stopnia zgodności przewidywanych rozwiązań z ustaleniami studium uwarunkowań i kierunków zagospodarowania przestrzennego.


Rozwiązania przestrzenne polegające na wyznaczeniu terenu zabudowy mieszkaniowej w Konstantynowie, na obszarze działek 148/3 i 214 nie naruszają ustaleń Studium uwarunkowań i kierunków zagospodarowania przestrzennego gminy Chodzież, zatwierdzonego uchwałą Nr VII/41/10 Rady Gminy w Chodzieży z dnia 30 sierpnia 2010 r.

Przeznaczenie terenu pod zabudowę mieszkaniową stanowić będzie kontynuację istniejącej funkcji na terenach przyległych - wzdłuż dróg lokalnych. Plan miejscowy pozwoli na racjonalne zagospodarowanie omawianego terenu, z zachowaniem ładu przestrzennego.

Dodatkowym argumentem przemawiającym za zmianą planu jest również fakt, że obowiązujący plan miejscowy został sporządzony na podstawie przepisów ustawy z dnia 7 lipca 1994 r. o *zagospodarowaniu przestrzennym* w nieco innej problematyce i stopniu szczegółowości niż wymaga tego obecna ustawa o *planowaniu i zagospodarowaniu przestrzennym*.

W związku z powyższym zasadne jest przystąpienie do sporządzenia miejscowego planu zagospodarowania przestrzennego, który szczegółowo określi nowe zagospodarowanie terenu.

Przewodniczący Rady

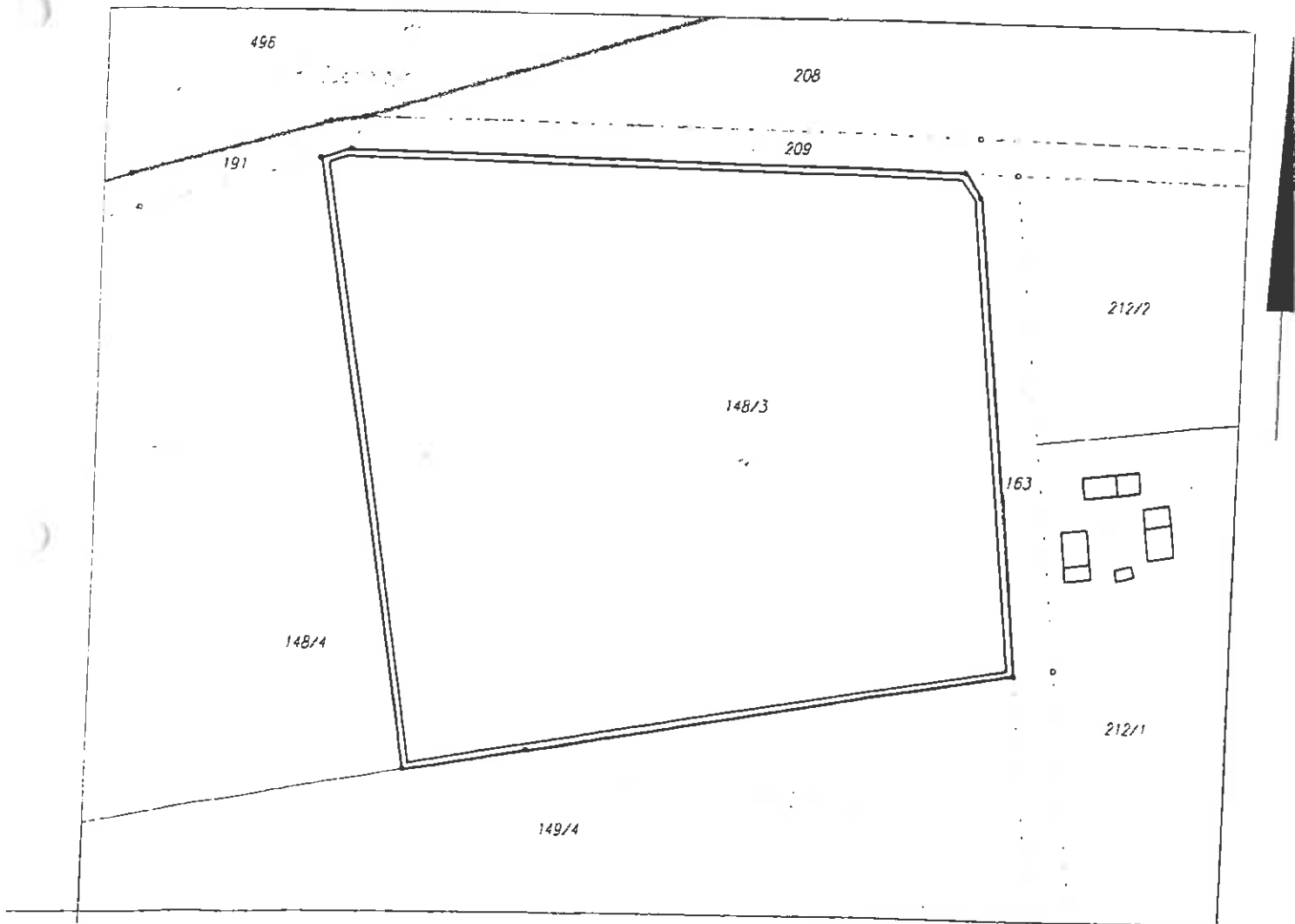

Małgorzata Jahnz

Załącznik Nr 1
do Uchwały Nr IV/25/11
Rady Gminy Chodzież
z dnia 29.04.2011

KOPIA MAPY EWIDENCYJNEJ

Skala 1:2 000

Województwo: wielkopolskie
Powiat: chodzieski
Jednostka ewidencyjna: 300103_2, CHODZIEŻ - OBSZAR WIEJSKI
Obręb ewidencyjny: 0002, KONSTANTYNOWO
Arkusze ewidencyjne: 3
Działka nr: 148/3
Stan na dzień: dn. 30-03-2011 r.
Nr Kancelaryjny: GN-772/2011



obszar objęty planem 

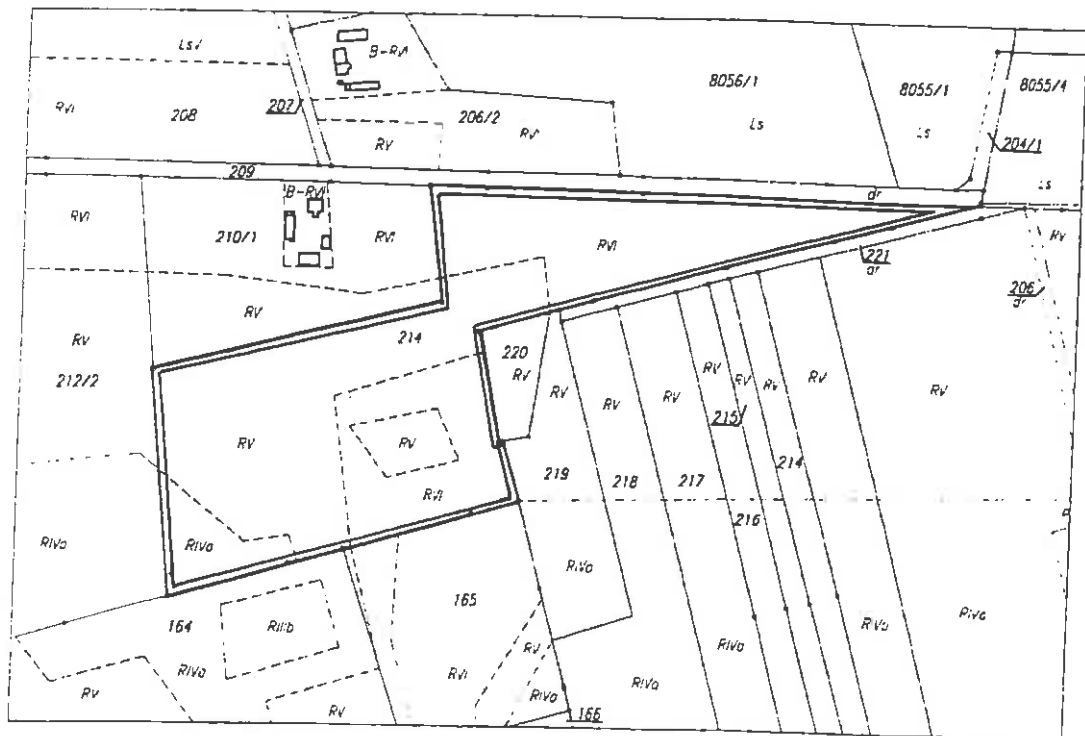
Przewodniczący Rady
Maria Jahnz
Maria Jahnz

Załącznik Nr 2
do Uchwały Nr 1V/25/11
Rady Gminy Chodzież
z dnia 29.04.2011

KOPIA MAPY EWIDENCYJNEJ

Skala 1:5 000

Województwo: wielkopolskie
Powiat: chodzieski
Jednostka ewidencyjna: 300103_2, CHODZIEŻ - OBSZAR WIEJSKI
Obręb ewidencyjny: 0002, KONSTANTYNOWO
Arkusz ewidencyjny 3
Działka nr 214
Stan na dzień dn. 30-03-2011 r.
Nr Kancelaryjny GN-773/2011



obszar objęty planem 

Przewodniczący Rady


Marek Jahnz