

Uchwała Nr IV/24/11
Rady Gminy Chodzież
z dnia 29 kwietnia 2011r.

**w sprawie przystąpienia do sporządzenia miejscowego planu zagospodarowania
przestrzennego gminy Chodzież pod nazwą „Konstantynowo I”**

Na podstawie art. 18 ust. 2 pkt 15 ustawy z dnia 8 marca 1990 r. o samorządzie gminnym (Dz. U. z 2001 r. Nr 142, poz. 1591, z 2002 r. Nr 23, poz. 220, Nr 62, poz. 558, Nr 113, poz. 984, Nr 153, poz. 1271 i Nr 214, poz. 1806, z 2003 r. Nr 80, poz. 717 i Nr 162, poz. 1568, z 2004 r. Nr 102, poz. 1055, Nr 116, poz. 1203 i Nr 167, poz. 1759, z 2005 r. Nr 172, poz. 1441 i Nr 175, poz. 1457, z 2006 r. Nr 17, poz. 128 i Nr 181, poz. 1337, z 2007 r. Nr 48, poz. 327, Nr 138, poz. 974 i Nr 173, poz. 1218, z 2008 r. Nr 180, poz. 1111 i Nr 223, poz. 1458, z 2009 r. Nr 52, poz. 420 i Nr 157, poz. 1241 oraz z 2010 r. Nr 28, poz. 142 i 146, Nr 106, poz. 675 i Nr 40, poz. 230) oraz art. 14 ust. 1 i 4, art. 27 ustawy z dnia 27 marca 2003 r. o planowaniu i zagospodarowaniu przestrzennym (Dz. U. z 2003 r. Nr 80 poz. 717, z 2004 r. Nr 6, poz. 41 i Nr 141, poz. 1492, z 2005 r. Nr 113, poz. 954 i Nr 130, poz. 1087, z 2006 r. Nr 45, poz. 319, Nr 225, poz. 1635, z 2007 r. Nr 127, poz. 880, z 2008 r. Nr 199, poz. 1227, Nr 201, poz. 1237 i Nr 220, poz. 1413, z 2010 r. Nr 24, poz. 124, Nr 75, poz. 474, Nr 106, poz. 675, Nr 119, poz. 804, Nr 130, poz. 871, Nr 149, poz. 996 i Nr 155, poz. 1043 oraz z 2011 r. Nr 32, poz. 159)

Rada Gminy Chodzież uchwala, co następuje:

§ 1.1. Przystępuje się do sporządzenia miejscowego planu zagospodarowania przestrzennego gminy Chodzież pod nazwą „Konstantynowo I”, zwanego dalej „planem”.

2. Planem obejmuje się działki o numerach ewidencyjnych 159, 160 i 161, położone w obrębie wsi Konstantynowo.

3. Granice obszaru objętego planem przedstawiono na mapie stanowiącej załącznik graficzny do uchwały.

§ 2. Zakres opracowania obejmować będzie problematykę wskazaną w art. 15 ust. 2 i 3 ustawy z dnia 27 marca 2003 r. o planowaniu i zagospodarowaniu przestrzennym.

§ 3. Wykonanie uchwały powierza się Wójtowi Gminy Chodzież.

§ 4. Uchwała wchodzi w życie z dniem podjęcia.

Przewodniczący Rady


Maria Jahnz

Uzasadnienie do
Uchwały Nr IV/24/11
Rady Gminy Chodzież
z dnia 29 kwietnia 2011r.

w sprawie przystąpienia do sporządzenia miejscowego planu zagospodarowania przestrzennego gminy Chodzież pod nazwą „Konstantynowo I”

Zgodnie z art. 14 ust. 1 ustawy z dnia 27 marca 2003 r. o planowaniu i zagospodarowaniu przestrzennym (Dz. U. z 2003 r. Nr 80, poz. 717 ze zmianami), w celu ustalenia przeznaczenia terenów oraz określenia sposobów ich zagospodarowania i zabudowy, rada gminy podejmuje uchwałę o przystąpieniu do sporządzenia miejscowego planu zagospodarowania przestrzennego lub jego zmiany (art. 27 cytowanej wyżej ustawy).

Niniejszą uchwałą, podejmowaną na wniosek Wójta Gminy Chodzież, przystępuje się do sporządzenia miejscowego planu zagospodarowania przestrzennego pod nazwą „Konstantynowo I”.

Wskazany do objęcia planem teren położony jest w obrębie wsi Konstantynowo i obejmuje działki oznaczone numerami ewidencyjnymi 159, 160 i 161.

Przystąpienie do opracowania planu związane jest ze zgłoszonym wnioskiem właściciela działek, a także oczekiwaniami społeczności dotyczącymi rozwoju terenów mieszkaniowych w gminie Chodzież.

Na obszarze przedstawionym na załączniku graficznym do niniejszej uchwały obowiązują ustalenia miejscowego planu zagospodarowania przestrzennego gminy Chodzież, zatwierdzonego uchwałą Nr XI/57/03 Rady Gminy w Chodzieży z dnia 30 grudnia 2003 r. (Dziennik Urzędowy Województwa Wielkopolskiego Nr 18, poz. 527 z dnia 19 lutego 2004 r.). W obowiązującym planie teren określono jako grunty rolne z zabudową. Obecnie teren użytkowany jest rolniczo.

Stosownie do treści art. 14 ust. 5 ustawy o planowaniu i zagospodarowaniu przestrzennym, przed podjęciem niniejszej uchwały, Wójt Gminy dokonał analizy dotyczącej zasadności przystąpienia do sporządzenia planu i stopnia zgodności przewidywanych rozwiązań z ustaleniami studium uwarunkowań i kierunków zagospodarowania przestrzennego.

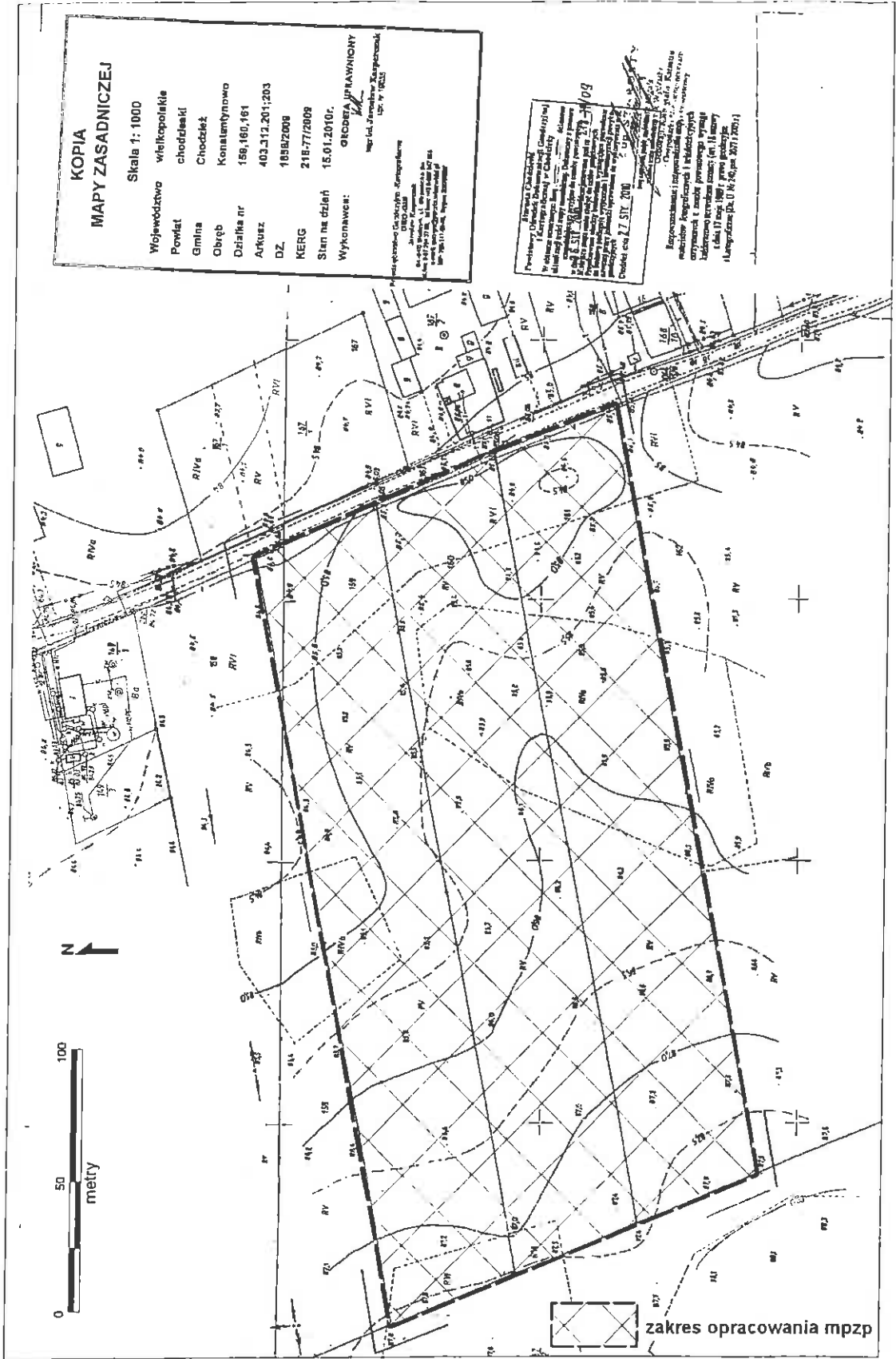
Rozwiązania przestrzenne polegające na wyznaczeniu terenu zabudowy mieszkaniowej jednorodzinnej w Konstantynowie, na obszarze działek 159, 160 i 161, nie naruszają ustaleń Studium uwarunkowań i kierunków zagospodarowania przestrzennego gminy Chodzież, zatwierdzonego uchwałą Nr VII/41/10 Rady Gminy w Chodzieży z dnia 30 sierpnia 2010 r. - obszar objęty niniejszą uchwałą znajduje się w strefie przeznaczonej do zabudowy.

Przeprowadzona analiza urbanistyczna wykazała, że lokalizacja zabudowy mieszkaniowej jednorodzinnej na omawianym obszarze nie koliduje z żadnymi zaplanowanymi inwestycjami na terenie gminy.

Uchwalenie planu pozwoli na racjonalne zagospodarowanie terenu z zachowaniem ładu przestrzennego; będzie miało również wymiar ekonomiczny w postaci podatku od nieruchomości.

W związku z powyższym podjęcie niniejszej uchwały jest uzasadnione.

Przewodniczący Rady
Maria Jahnz
Maria Jahnz



Przewodniczący Rady
Maria Jahnz
Maria Jahnz